



LUXURY CARPET TILES

# RUSH

MOMENTUM COLLECTION

## ORDER CONDITIONS

min. 1200 m<sup>2</sup>/collection, full pallets/colour, no one batch guarantee

### CONSTRUCTION

Structure  
Struktur  
Structuur

Tufted 1/10" Loop  
Tufté 1/10" Bouclé  
Getuftet 1/10" Schlinge  
Getuft 1/10" Luspool

### PILE MATERIAL

Couche d'usure  
Polmaterial  
Poolmateriaal

100% PA6 Solution Dyed Nylon

### SECONDARY BACKING

Dossier  
Rückenausstattung  
Rug

Back2Back: Modified bitumen  
10% recycled content included

### TOTAL WEIGHT

Poids total  
Gesamtgewicht  
Totaal gewicht

Ca. 4.250 g/m<sup>2</sup>

### PILE WEIGHT

Poids du velours  
Poleinsatzgewicht  
Poolgewicht

Ca. 480 g/m<sup>2</sup>

### PILE ABOVE BACKING

Poids de velours utile  
Polnutzschichtgewicht  
Nuttig poolgewicht

Ca. 273 g/m<sup>2</sup>

### TOTAL HEIGHT

Épaisseur totale  
Gesamtdicke  
Totale hoogte

Ca. 6,0 mm

### PILE HEIGHT

Épaisseur du velours  
Poldicke  
Poolhoogte

Ca. 2,5 mm

### PILE DENSITY

Densité du velours  
Polrohdichte  
Pooldichtheid

Ca. 0,110 g/cm<sup>3</sup>

### TUFT DENSITY

Nombre de touffes  
Noppenzahl  
Aantal punten

Ca. 176.000/m<sup>2</sup>

### CLASSIFICATION

Classement  
Klassifikation  
Classificatie

EN 1307  
33 - LC1

### CASTOR CHAIR SUITABILITY

Emploi chaise à roulettes  
Stuhlrolleneignung  
Rolstoelgeschiktheid

EN 985  
A: continuous use

### FIRE RESISTANCE

Comportement au feu  
Brennverhalten  
Brandgedrag

EN 13501-1  
B<sub>f1</sub>-s1

### FASTNESS TO LIGHT

Solidité à la lumière  
Lichtechtheit  
Lichtechtheid

ISO 105-B02  
≥ 7

### RUBBING FASTNESS

Solidité au frottement  
Reibechtheit  
Wrijftechtheid

ISO 105-X12  
≥ 4

### COLOUR FASTNESS TO WATER

Solidité à l'eau  
Wasserechtheit  
Waterechtheid

EN ISO 105-E01  
≥ 4

### THERMAL RESISTANCE

Résistance thermique  
Wärmedurchlasswiderstand  
Warmtedoorlaatweerstand

ISO 8302  
0,064 m<sup>2</sup>K/W

### IMPACT NOISE RATING

Isolation phonique  
Trittschallverbesserungsmass  
Geluidsisolatie

ISO 10140  
ΔL<sub>w</sub>: 24dB

### SOUND ABSORPTION

Absorption phonique  
Schallabsorptionsgrad  
Geluidsabsorptie

ISO 354  
α<sub>w</sub>: 0,15

### PERMANENT ANTISTATIC

Antistatique permanent  
Permanent antistatisch  
Permanent antistatisch

ISO 6356  
≤ 2 kV

### TRANSVERSAL RESISTANCE

Résistance transversale  
Durchgangswiderstand  
Doorgangswaerstand

ISO/DIS 10965  
≤ 1 x 10<sup>9</sup> Ohm

### SIZE

Dimensions  
Abmessung  
Afmetingen

50 x 50 cm

### PACKAGING

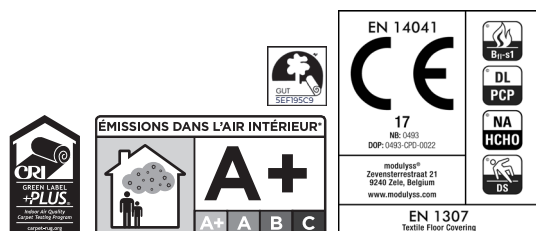
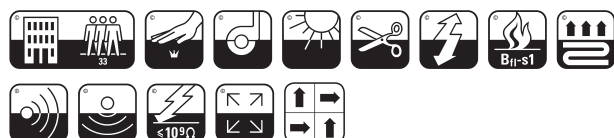
Emballage  
Verpackung  
Verpakking

Box: 5 m<sup>2</sup>  
Pallet: 20 boxes

### DIMENSIONAL STABILITY

Stabilité dimensionnelle  
Dimensionsstabilität  
Dimensionele stabiliteit

EN 986  
max. 0,2%





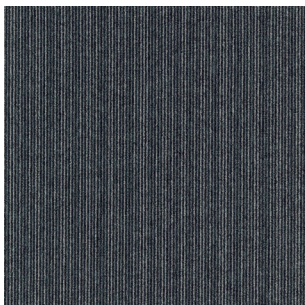
LUXURY CARPET TILES

# RUSH

MOMENTUM COLLECTION

**ORDER CONDITIONS**

min. 1200 m<sup>2</sup>/collection, full pallets/colour, no one batch guarantee



**572**



**929**